

Õpetajale

10 punkti

1. Analüüsi kirjeldatud juhtumit ja vasta küsimustele.

Ühe Tallinna gümnaasiumi 18–19-aastased õpilased protesteerisid kooli sisekorraeeskirja vastu, mis võrdväärselt nooremate õpilastega ei luba ka neid vahetundide ning vabade tundide ajal õue. Kooli õppealajuhataja põhjendas kõigile kooli õpilastele kehtestatud liikumispiirangut laste turvalisuse tagamisega. Täisealistele õpilastele ei taha kool erandit teha. «See küsimus arutelu alla ei tule» kinnitas õppealajuhataja. Ta ütles, et ei näe põhjust, miks isegi 18–19-aastane õpilane peaks koolist õppepäeva jooksul lahkuma.

1. Milline on Sinu hinnang, kas liikumisvabaduse piiramine koolis oli põhjendatud?

1

2. Millise põhjenduse esitaksid Sina nii liikumispiirangu pooldajana kui ka vastasena:

a) liikumispiirangu pooldajana: _____

2

b) liikumispiirangu vastasena: _____

3

3. Mida soovitaksid konfliktile lahenduse leidmiseks?

4

4. Leia toetudes Eesti Vabariigi põhiseaduse II peatükile (põhiõigused, vabadused ja kohustused) kaks õigust või vabadust, millele saavad osapooled oma nõudmistes toetuda. Vajadusel kasuta põhiseadust.

5 6

5. Miks peab seadusi täitma?

7

6. Selgita, miks seaduse mittetundmine ei vabasta vastutusest. Esita kaks põhjendust.

8 9

7. Kes võtab Eesti Vabariigis vastu seadusi?

10

Õpetajale

3 punkti

8. Tarbijakaitse. Tähistä õige vastus ristiga.

1. Millistel juhtudel peab kaup olema ostja nõudmisel ümber vahetatud?

55

kleidi värv ei sobinud ja kuu aja pärast soovis ostja seda vahetada

ostetud laud oli katkine

6-kuuse garantiiajaga arvutimäng läks katki 50. nädalal

2. Mida peab müüja sulle CD-pleieri ostmisel alljärgnevatest asjadest kindlasti kaasa andma?

56

kaupluse logoga kilekoti

eestikeelse kasutusjuhendi

sooduskupongi järgmisteks ostudeks

3. Kust või kellelt sa saad informatsiooni nt kohukese säilivusaja kohta?

57

kassapidaja peab ütlema

pean ise välja selgitama, mis säilivuskuupäev on kohukesele märgitud

küsin teistelt ostjatelt

9. Millised maksud ja maksed arvestatakse maha töötaja töötasust? Nimeta kolm erinevat maksu.

3 punkti

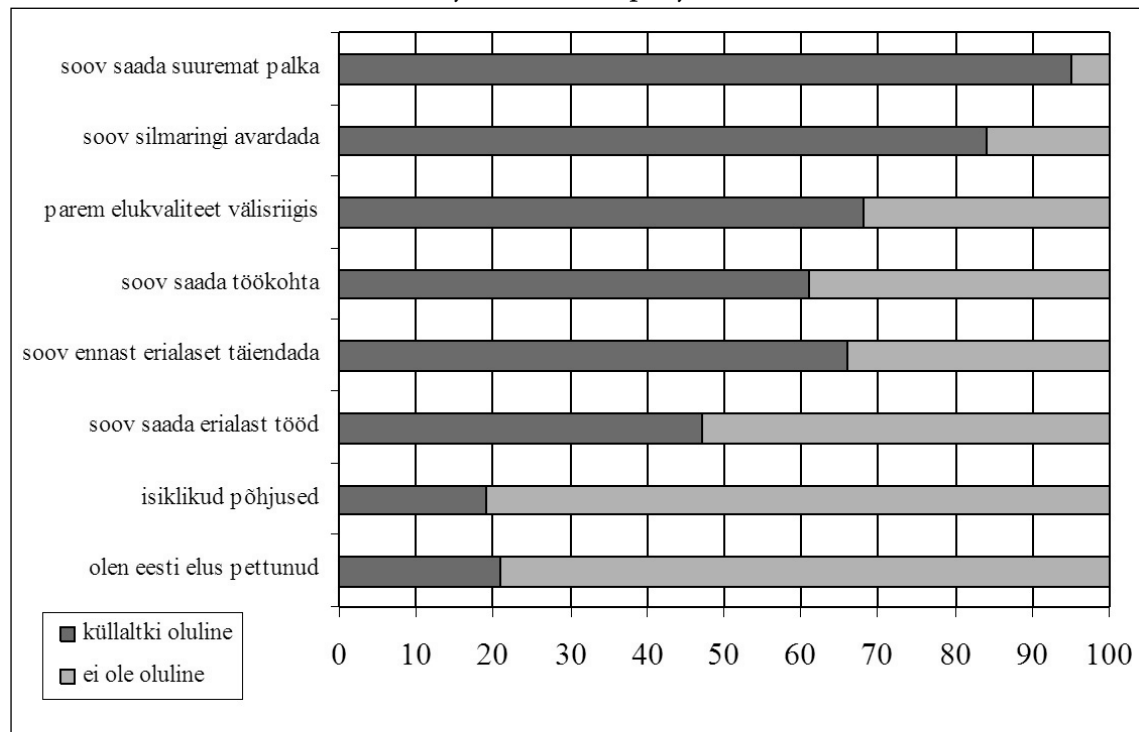
58

59

60

7. Vasta diagrammi alusel küsimustele.

Töõjõu liikumise põhjused



Allikas www.sm.ee Kallaste, Epp. Eesti tööealise elanikkonna töötamise potentsiaal Euroopa Liidu riikides

1. Nimeta kaks peamist põhjust, miks minnakse välismaale elama.

45 46

2. Kuidas mõjutab Eesti Vabariigi kuulumine Euroopa Liitu Eesti tööturgu?

47

3. Millised negatiivseid ja positiivseid tagajärgi inimese ja riigi seisukohast lähtuvalt oskad nimetada seoses inimeste välismaale tööle minekuga? Nimeta kaks positiivset ja negatiivset tagajärge.

positiivsed _____

48 49

negatiivsed _____

50 51

4. Nimeta tööturu osapooled.

52

5. Selgita, mis on tööleping ja kelle vahel see sõlmitakse.

53 54

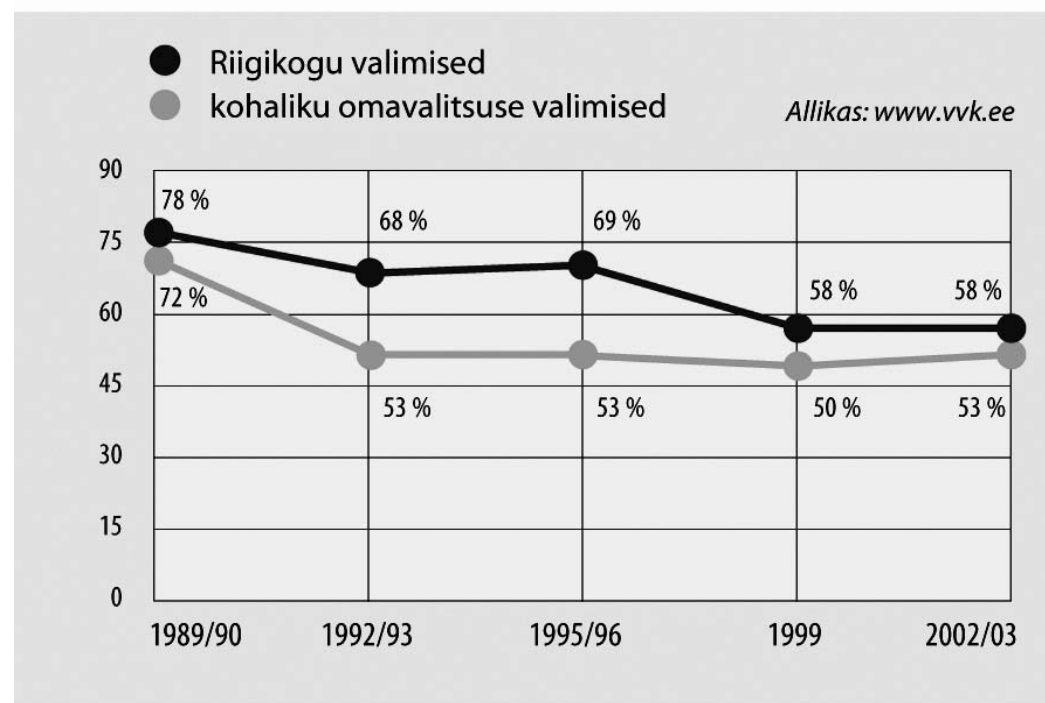
Õpetajale

10 punkti

2. Töö andmetega.

HÄÄLETUSAKTIIVSUS EESTIS

alates 1989. aastast, valimiskäinute osakaal



1. Analüüsi hääletusaktiivsuse muutumist kümne aasta jooksul esitatud andmete põhjal. Tee kaks järeldust.

11 12

2. Kas Sinu arvates oli valimisaktiivsus 2002./2003. a. piisav? Põhjenda kahe argumendiga.

13 14 15

3. Mida saaks teha valimisaktiivsuse suurendamiseks? Nimeta kaks võimalust.

16 17

4. Millised on demokraatlike valimiste tunnused? Nimeta kolm tunnust.

18 19 20

Õpetajale

10 punkti

3. Põhiseadus. Tähistage õige vastus ristiga. Vajadusel kasutage põhiseadust.

Õpetajale

3 punkti

1. Kes võivad kuuluda Eesti erakondadesse?

kui seadus ei sätesta teisiti, siis kõik Eestis viibivad inimesed

ainult Eesti kodanikud

kõik eesti keelt oskavad inimesed

kõik, kellel on vähemalt põhikooli haridus

21

2. Kes on Eestis viibides kohustatud hoidma elu- ja looduskeskkonda?

ainult Eesti kodanikud

iga Eestis viibiv inimene

niisugust kohustust Eesti põhiseaduses ei ole

Eesti kodanikud ja alalise elamislooga Eestis viibivad isikud

22

3. Kes on kohustatud olema ustav põhiseaduslikule korrale ja kaitsma Eesti iseseisvust?

ainult Eesti kodanikud

iga Eestis viibiv inimene

niisugust kohustust Eesti põhiseaduses ei ole

Eesti kodanikud ja alalise elamislooga Eestis viibivad isikud

23

4. Iseloomusta massikommunikatsiooni totalitaarses riigis. Leia loetelust kolm sobivat tunnust! Tähistage õige vastus ristiga.

3 punkti

ajakirjandust kontrollib võimupartei

ajakirjandus on vaba

infoallikaid on palju

infoallikad on piiratud

valitsuse ja poliitika kritiseerimine on lubatud

lubatud on vaid lojaalne või valitsust ülistav informatsioon

24

25

26

5. Märki, kas väide on õige (Õ) või vale (V)! Kui väide on vale, kirjuta lahtrisse

Õpetajale

10 punkti

Parandused õige väide.

Väide	Õ/V	Parandused
1. Parlamendi tähtsaim ülesanne on seaduste vastuvõtmine		
2. Opositsiooni erakonnad on need, kes ei kuulu valitsusse		
3. Eesti Vabariigi valitsus on enamasti üheparteiline		
4. Ministeeriumi igapäevast asjaajamist korraldab kantsler		
5. Riigikantsleid juhib riigisekretär		
6. Eesti valitsuse koosseis ei sõltu Riigikogu valimistulemustest		
7. Kohaliku omavalitsuse üksusteks Eestis on linn, vald ja alev		

27

28

29

30

31

32

33

34

35

36

6. Ametiisikud. Märki tabelisse sobiva vastusevariandi number.

8 punkti

Ametikohad	Kuidas saab ametisse?	Vastusevariandid
Riigikogu liige		1. valib rahvas
EV minister		
EV peaminister		2. peaminister esitab kandidaadi presidendile
EV president		
Riigikohtu esimees		3. president esitab Riigikogule kandidaadi
Õiguskantsler		
Riigikontrolör		4. valib Riigikogu või valimiskogu
Europarlamenti liige		

37

38

39

40

41

42

43

44