

19. Прочти текст и укажи три причины, благоприятствующие производству цемента в Кунда.

В Кунда производили цемент с 1870 года. В 1992 было основано предприятие AS Kunda Nordic Tsement, которое производит цемент и известняковый щебень. При производстве цемента в качестве сырья используются известняк и глина, а энергию получают от горячего сланца, нефтепродуктов и каменного угля. Рядом с заводом имеется большое количество качественного известняка, а отечественный горячий сланец используется в печах уже многие десятилетия как основное топливо. Предприятие расположено на берегу Финского залива и имеет собственный порт, в связи с чем оно предоставляет также портовые услуги. Кунда экспортирует свою продукцию во многие европейские страны. В 2006 г было продано на внутреннем и внешнем рынке свыше 856 000 тонн цемента.

- 1) _____
- 2) _____
- 3) _____

3 p 52

20. Назови по две основных отрасли промышленности в Ида-Вирумаа и в Пярнумаа, а также предпосылки их развития.

Уезд	Отрасль промышленности	Предпосылка развития отрасли
Ида-Вирумаа	1.	
	2.	
Пярнумаа	1.	
	2.	

1 p 53

2 p 54

1 p 55

2 p 56

RIIKLIK EKSAAMI- JA KVALIFIKATSIOONIKESKUS

ВЫПУСКНОЙ ЭКЗАМЕН ГЕОГРАФИЯ

15 июня 2009

Школа: _____

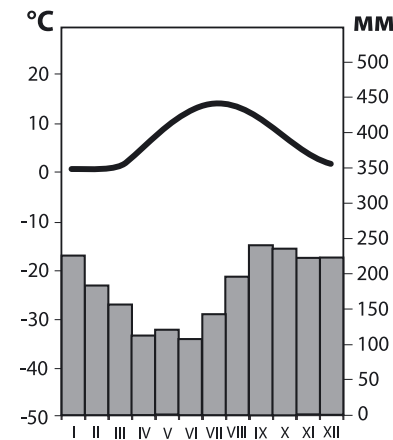
Имя и фамилия ученика: _____

II. ЧАСТЬ

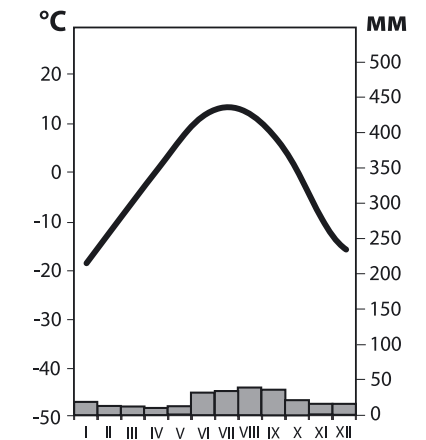
Задания, при выполнении которых можно пользоваться атласом.

10. Норвежский город Берген (Bergen) и канадский город Уайтхорс (Whitehorse) расположены почти на одной широте.

Bergen (Берген Норвегия)



Whitehorse (Уайтхорс Канада)



На основе климатических диаграмм назови два существенных различия в климате Бергена и Уайтхорса.

- 1) _____
- 2) _____

2 p 32

Укажи две причины климатических различий этих городов.

- 1) _____
- 2) _____

2 p 33

11. Определи географические координаты Уайтхорса.

Географические координаты Уайтхорса: _____

2 p 34

12. В Бергене вечер четверга, 20.00. Какой **день недели** и какое **время** в этот момент в Уайтхорсе?

В Уайтхорсе в этот момент : _____

2 p 35

13. Каково расстояние от Бергена до столицы Норвегии Осло? _____

2 p 36

14. В каком направлении от Бергена находится Копенгаген? _____

1 p 37

15. На фотографиях показан ледник в Швейцарских Альпах, снятый в разные годы.



Опиши изменения, которые претерпел ледник.

2 p 38

Что может быть причиной этих изменений?

1 p 39

Назови еще две горных системы, помимо Альп, где встречаются ледники.

- 1) _____
- 2) _____

1 p 40

Объясни влияние указанных ниже двух факторов на изменение облика гор.

Выветривание: _____

1 p 41

Ледник: _____

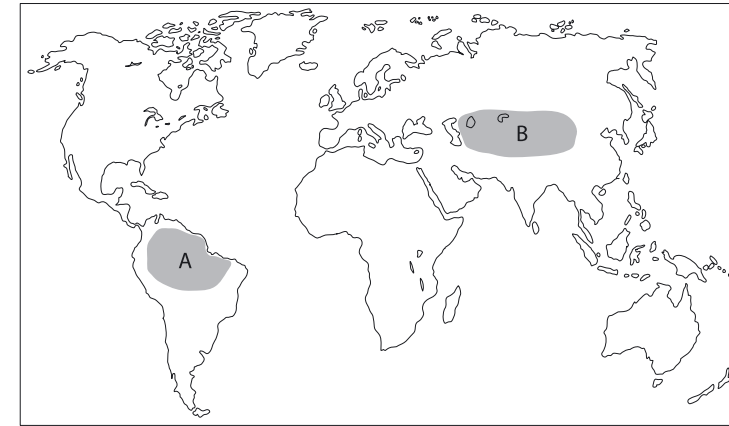
1 p 42

16. Почему в горных районах население очень редкое?

- 1) _____
- 2) _____
- 3) _____

3 p 43

17. Буквами А и В на карте обозначены две области. В какой из этих областей выпадает мало осадков, а в какой выпадает много осадков?



Мало осадков выпадает в области _____ (напиши соответствующую букву)

1 p 44

Много осадков выпадает в области _____ (напиши соответствующую букву)

Как называются эти области? Объясни подробнее, каковы причины крайней засушливости или обилия осадков в этих областях.

Область А _____

1 p 45

Объяснение _____

1 p 46

Область В _____

1 p 47

Объяснение _____

1 p 48

18. Сравни географическое положение и рельеф Эстонии и Норвегии.

Географическое положение

2 p 49

Рельеф

2 p 50

В Эстонии сельскохозяйственные земли занимают 23% территории страны, а в Норвегии 3,2%. Укажи причины такого различия.

1) _____

2 p 51

2) _____