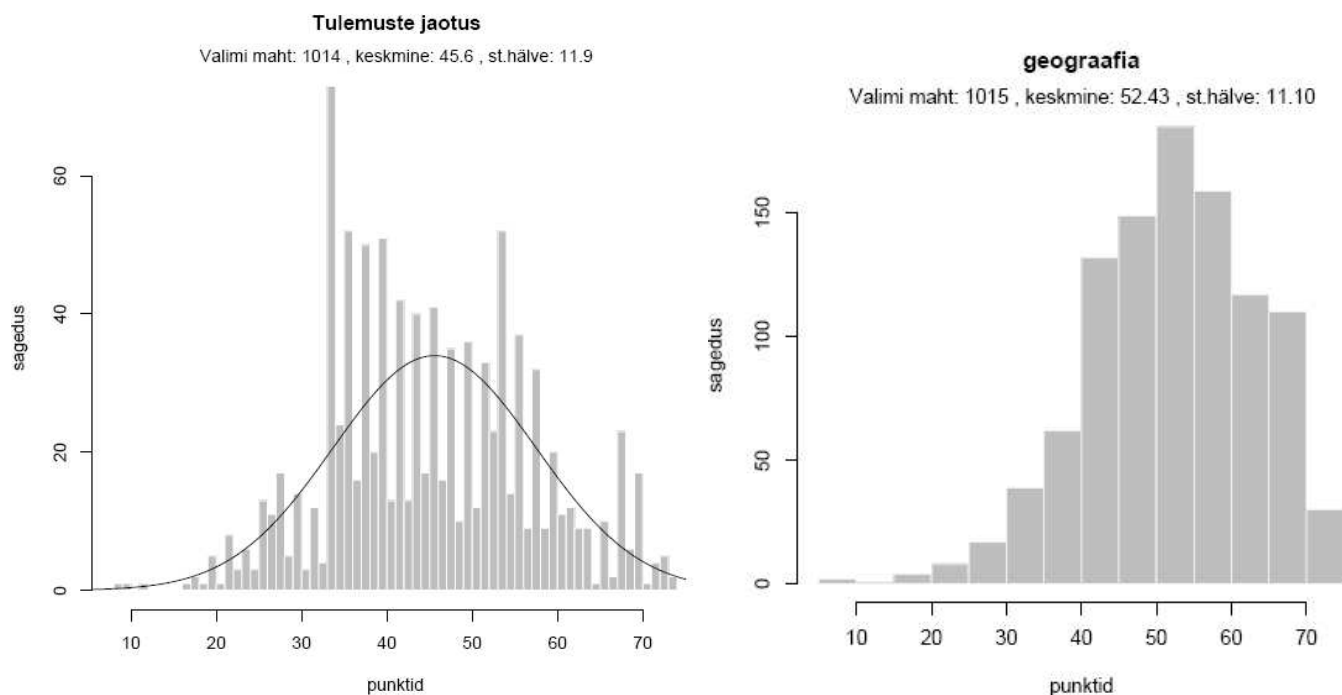


Põhikooli geograafia lõpueksam 2008

Tabel 1. Põhikooli geograafia lõpueksamite üldtulemused aastatel 2005-2008

	2005	2006	2007	2008
Üldine keskmine sooritus	68,00%	73,74%	69,89%	60,78%
I osa (ilma atlasteta) keskmine sooritus	62,73%	76,54%	74,52%	65,23%
II osa (atlastega) keskmine sooritus	68,47%	71,61%	66,80%	57,80%
Keskmine eksamihinne	3,46	3,83	3,59	3,25
Keskmine aastahinne	3,63	3,74	3,85	3,80
Eksami- ja aastahinde korrelatsioon	0,48	0,55	0,57	0,57
Madalaim sooritus	28,66%	17,25%	8% /6p	8p
Kõrgeim sooritus	96,66%	100%	100%	74p
Soorituse kvaliteet ("4" ja "5" osakaal)	45,00%	64,21%	53,79%	30,4%
Soorituse edukus ("3", "4" ja "5")	94,00%	97,20%	96,06%	89,0%
Eksamiks registreerunud õpilaste arv	2657	2138	2150	1697

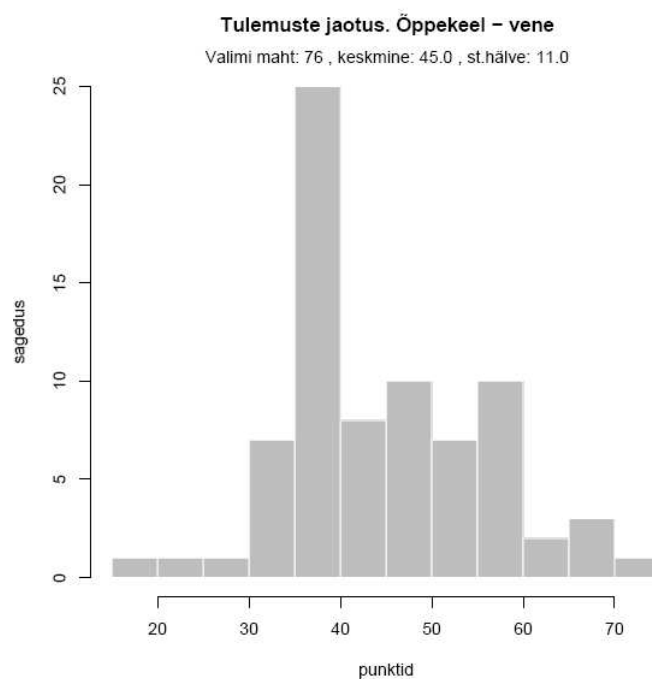
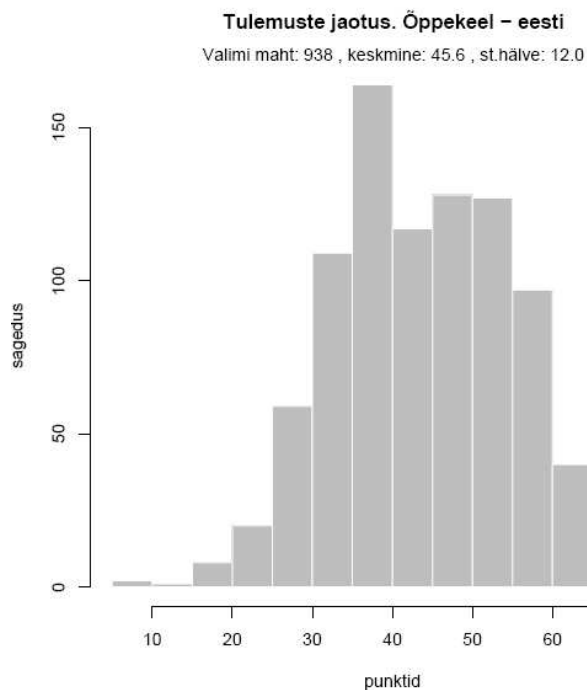
Põhikooli lõpueksamite hulgas on geograafia eksam olnud aastaid populaarsemate hulgas suure valijate arvu põhjal. Viimasel aastal eksamisooritajate arv küll langes, kuid see on kindlasti seotud õpilaste väiksema arvuga selles vanuseastmes.



Joonistel on esitatud eksamitulemuste jaotumine. Selgelt on näha nõ "piigid" hinnete ülemineku kohtades. See annab märku hinnete välja venitamisest ja teatud subjektiivsusest hindamisel.

Tabel 2. Põhikooli eksamitöö keskmine tulemus (%) eesti- ja venekeelsetes töodes

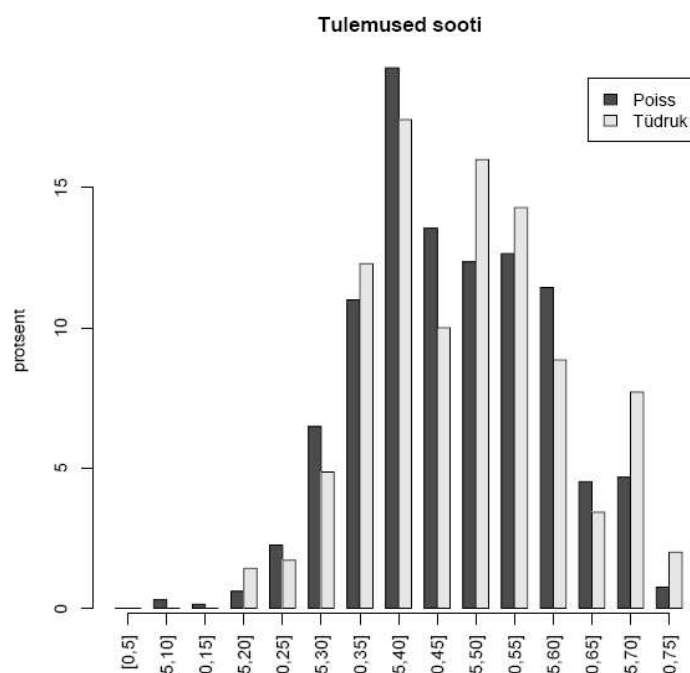
	2007	2008
Eesti õppekeelela tööde arv valimis	984	938
Vene õppekeelela tööde arv valimis	31	76
Eesti õppekeelela tööde keskmine	70,34%	60,84
Vene õppekeelela tööde keskmine	56,22%	60,00



Põhikooli geograafia lõpueksam on kahel viimasel aastal toimunud ka venekeeles. Mõlemal aastal on vene koolide õpilaste osavõtt eksamist olnud vägagi tagasihoidlik. Keskmine eksamitulemus eesti ja vene koolides oluliselt ei erine.

Tabel 3. Põhikooli eksamitöö keskmine tulemus (%) poistel ja tüdrukutel

	2005	2006	2007	2008
Eksami sooritanud poiste arv valimis	306	620	614	664
Eksami sooritanud tüdrukute arv valimis	202	336	401	350
Poiste keskmine	67%	73,83%	70,07%	60,20
Tüdrukute keskmine	69%	73,59%	69,66%	61,86



Põhikooli geograafia eksami sooritajate hulgas on poisse alati rohkem olnud kui tüdrukuid. Enamusel aastatel on ka poiste tulemused paremad olnud. 2008. aasta valimisse sattunud tööde põhjal oli aga tüdrukute keskmine tulemus kõrgem kui poistel. Võib siiski kindlalt väita, et erinevused on olnud väikesed ega väljenda suurt kõikumist tüdrukute ja poiste geograafiaalastes teadmistes ja oskustes. Sama näitasid ka PISA 2006 tulemused.

Tabel 4. Põhikooli eksamitöö keskmine tulemus (%) kooli asukohatüübi järgi

Koolid asukoha järgi	2008
Valla- ja väikelinna koolid	60,52
Maakonnakeskuse koolid	60,19
Suurlinna koolid	63,50
Teeninduspiirkonnata koolid	69,78

Kooli asukohatüübi järgi olulisi erinevusi õpilaste tulemustes ei ilmne. Ootuspäraselt on kõige kõrgemad tulemused teeninduspiirkonnata koolidel, sest nende koolide hulgas on koole, mis saavad oma õpilaskontingendi valida sisseastumiskatsete põhjal.

Tabel 5. Põhikooli eksamitöö keskmine tulemus (%) koolitüübi järgi

Kooli tüüp	2008
Gümnaasiumid	60,36
Põhikoolid	62,19

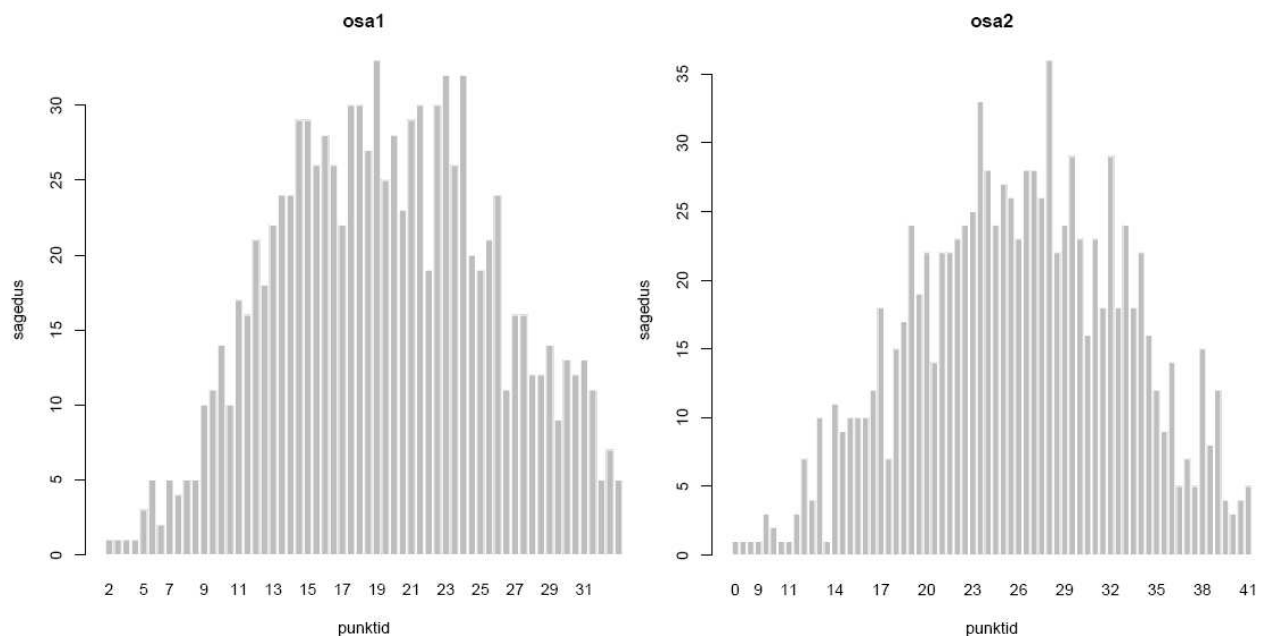
Kooli tüübi järgi märkimisväärseid erinevusi ei ilmne gümnaasiumide ja põhikoolide vahel.

Põhikooli geograafia lõpueksamitöö koosneb kahest osast. Esimese osa ülesannete lahendamisel ei või atlaseid kasutada. Teise osa ülesanded lahendatakse atlaste abil. Viimasel kolmel aastal on olnud õpilaste tulemused I osa lahendamisel kõrgemad kui II osa lahendamisel. I ja II osa soorituse edukus on eesti – ja venekeelsetel töödel märkimisväärselt erinev.

Tabel 6. I ja II osa tulemused

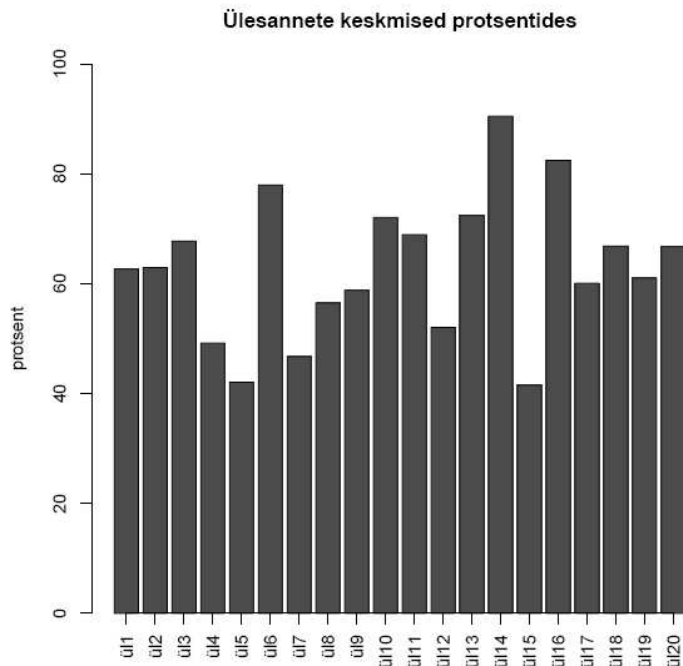
	I osa sooritus	II osa sooritus
eesti	64,5%	58,4%
vene	74,2%	50,6%

Järgmistel joonistel on esitatud I ja II osa tulemuste jaotumine kõikide eksami sooritanud õpilaste kohta.



Põhikooli geograafia lõpueksamitöös oli 20 ülesannet, mis omakorda jagunesid 60-ks osaülesandeks.

Juuresoleval joonisel on esitatud tervikülesannete keskmised sooritusprotsendid.



Järgnevas tabelis on esitatud osaülesannete sooritus.

Tabel 7. Ülesannete lahendamise edukus (osaülesannete kaupa)

Osa- ülesanne	Punkte	Keskmine sooritus %	Eesti keskmine sooritus %	Vene keskmine sooritus %	Poisid keskmine sooritus %	Tüdrukud keskmine sooritus %
1	0,5	55,82	52,99	90,79	54,37	58,57
2	0,5	52,96	51,07	76,32	51,05	56,57
3	0,5	62,13	60,66	80,26	61,90	62,57
4	0,5	63,02	61,41	82,89	58,73	71,14
5	0,5	56,31	54,80	75,00	53,01	62,57
6	0,5	46,55	44,88	67,11	45,18	49,14
7	0,5	96,35	96,59	93,42	97,44	94,29
8	0,5	42,60	39,66	78,95	42,62	42,57
9	0,5	59,07	57,25	81,58	57,68	61,71
10	0,5	91,81	91,58	94,74	92,02	91,43
11	1	66,81	66,31	73,03	61,14	77,57
12	1	56,16	54,58	75,66	53,54	61,14
13	1	68,10	66,84	83,55	63,78	76,29
14	1	64,00	62,69	80,26	65,21	61,71
15	1	73,72	72,17	92,76	69,35	82,00
16	1	65,34	63,59	86,84	64,01	67,86
17	1	51,38	49,36	76,32	48,95	56,00
18	1	57,99	56,77	73,03	57,76	58,43
19	1	67,75	67,54	70,39	68,15	67,00
20	1	45,17	42,96	72,37	48,27	39,29
21	1	39,25	36,89	68,42	40,29	37,29

22	1	63,76	61,51	91,45	65,21	61,00
23	1	56,07	54,10	80,26	58,81	50,86
24	1	17,90	15,62	46,05	19,88	14,14
25	2	47,21	45,52	68,09	48,42	44,93
26	2	63,09	61,75	79,61	64,04	61,29
27	2	42,09	42,08	42,11	43,22	39,93
28	4	77,95	80,33	48,52	75,73	82,14
29	1	58,04	59,43	40,79	58,21	57,71
30	1	28,01	28,46	22,37	30,20	23,86
31	3	49,19	50,27	35,96	46,71	53,90
32	1	71,55	73,56	46,71	69,65	75,14
33	1	82,25	83,69	64,47	79,89	86,71
34	2	50,79	48,67	76,97	52,64	47,29
35	1	52,07	50,80	67,76	54,44	47,57
36	1	31,36	32,04	23,03	31,17	31,71
37	1	68,05	67,59	73,68	69,58	65,14
38	1	49,56	47,81	71,05	51,51	45,86
39	1	90,83	90,62	93,42	90,36	91,71
40	1	55,18	56,72	36,18	52,94	59,43
41	1	77,42	78,84	59,87	78,09	76,14
42	1	64,74	66,84	38,82	62,20	69,57
43	2	67,43	68,36	55,92	66,72	68,79
44	1	88,56	89,39	78,29	87,12	91,29
45	2	60,58	60,58	60,53	58,43	64,64
46	1	65,88	66,90	53,29	64,31	68,86
47	1	38,17	37,90	41,45	35,09	44,00
48	1	66,47	65,03	84,21	68,07	63,43
49	1	88,76	88,91	86,84	87,20	91,71
50	1	61,93	61,99	61,18	58,66	68,14
51	1	90,48	90,09	95,39	91,79	88,00
52	2	45,04	46,24	30,26	43,79	47,43
53	2	37,97	39,53	18,75	36,22	41,29
54	2	82,42	83,58	68,09	81,93	83,36
55	2	77,29	77,80	71,05	78,73	74,57
56	1	25,69	26,55	15,13	27,56	22,14
57	1	66,86	68,34	48,68	66,72	67,14
58	2	61,02	61,78	51,64	61,56	60,00
59	3	67,75	69,74	43,20	66,34	70,43
60	3	65,66	67,16	47,15	65,04	66,86