

## GEOGRAAFIA RIIGIEKSAMI TULEMUSED 2008

### Geograafia riigieksamid võrdlevalt aastatel 2005- 2008

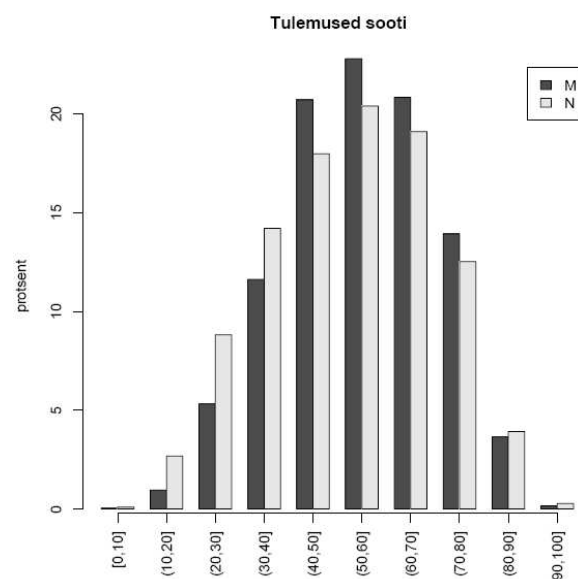
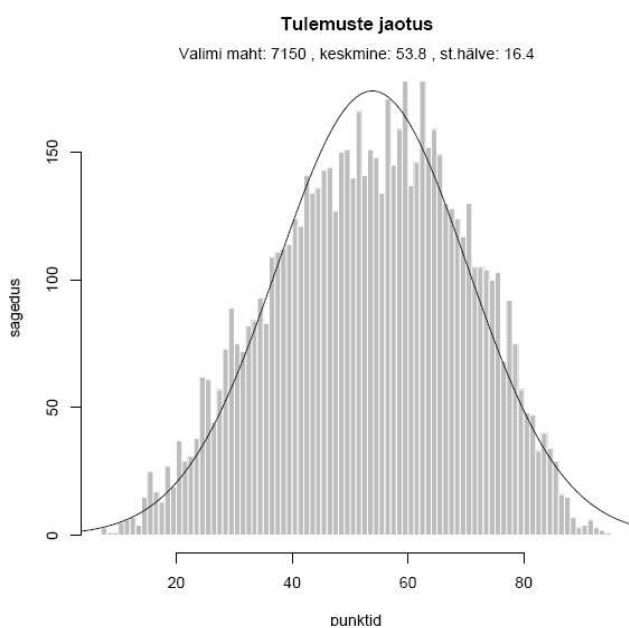
	2005	2006	2007	2008
Eksami sooritajaid	5951	7043	7132	7150
Keskmine sooritus (%)	60,2	59,9	56,4	53,8
Eesti õppekeelega tööde keskmine	60,64	60,8	57,27	55,3
Vene õppekeelega tööde keskmine	56,38	50,9	47,28	38,7
Noormeeste keskmine	61,73	60,9	58,4	55,1
Neidude keskmine	58,87	59,1	54,8	52,9
Kõrgeim tulemus	97	95	98	95
Madalaim tulemus	0	1	8	7
91-100 punkti saanud õpilasi	45 (0,76%)	30 (0,3%)	30 (0,4)	16
Alla 20 punkti saanud õpilasi		7 (0,1%)	21 (0,3)	119

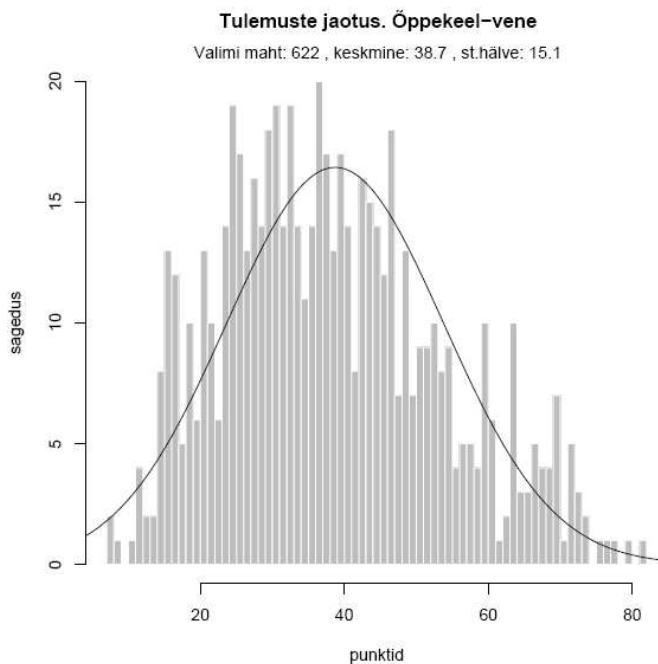
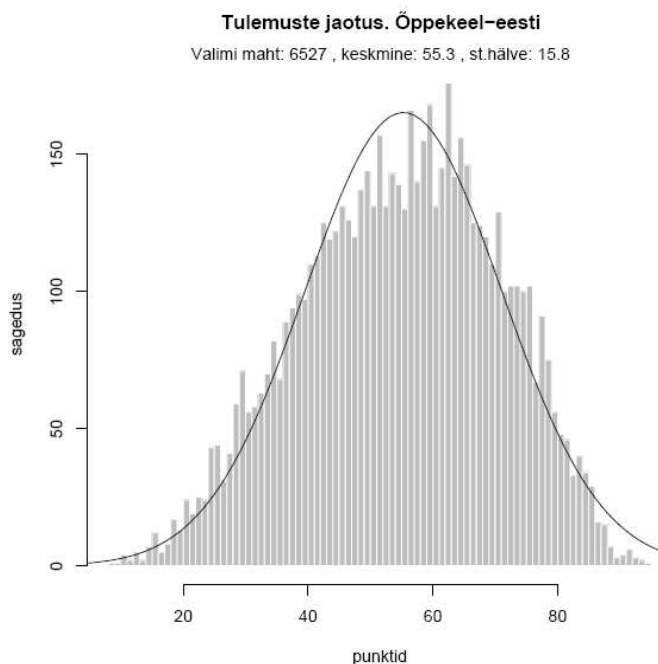
Kolmel viimasel aastal on geograafia riigieksamil osalejaid olnud ca 7000. Koos eksami sooritanud õpilaste arvu kasvuga on keskmine sooritusprotsent näidanud aeglast langustrendi. Geograafia riigieksami sooritanud õpilaste kõikide eksamitulemuste keskmine oli 2007. aastal 56,56 punkti, ja 2008. aastal 54,69 punkti. Seega ei erine geograafia eksamil saadud keskmine tulemus oluliselt sama kontingendi kõikidel eksamitel saadud keskmisest tulemusest. Võime järeldada, et eksamil osalejate arv on kasvanud eelkõige nõrgemate geograafiateadmistega õpilaste arvel.

Geograafia riigieksamil on väga vähe õpilasi, kes suudavad saada tulemuse üle 90 punkti. Varasematel eksamitel on olnud väga vähe ka neid õpilasi, kes sooritavad eksami madalamale tulemusele kui 20 punkti. 2008. aastal nende õpilaste arv järsult kasvas. Seegi viitab nõrgema kontingendi osakaalu kasvule eksamil. Järgmistel diagrammidel on kujutatud geograafia riigieksami tulemuste jaotumist.

Kõikidel eksamitel on olnud noormeeste keskmised tulemused kõrgemad kui neidudel. Tulemuste erinevus ei ole siiski suur.

Kõikidel aastatel on vene õppekeelega koolide tulemused olnud tagasihoidlikumad kui eesti õppekeelega koolide tulemused. 2008. aastal näitasid vene koolide tulemused eriti tugevat langustendentsi.





Eksamitulemusi koolitüübi järgi võrreldes, on ootuspärane, et kõige kõrgemad on tulemused gümnaasiumides, kutseõppeasutuste ja täiskasvanute gümnaasiumide tulemused on tunduvalt tagasihoidlikumad.

**Tabel 1. Eksamitulemused koolitüübi järgi**

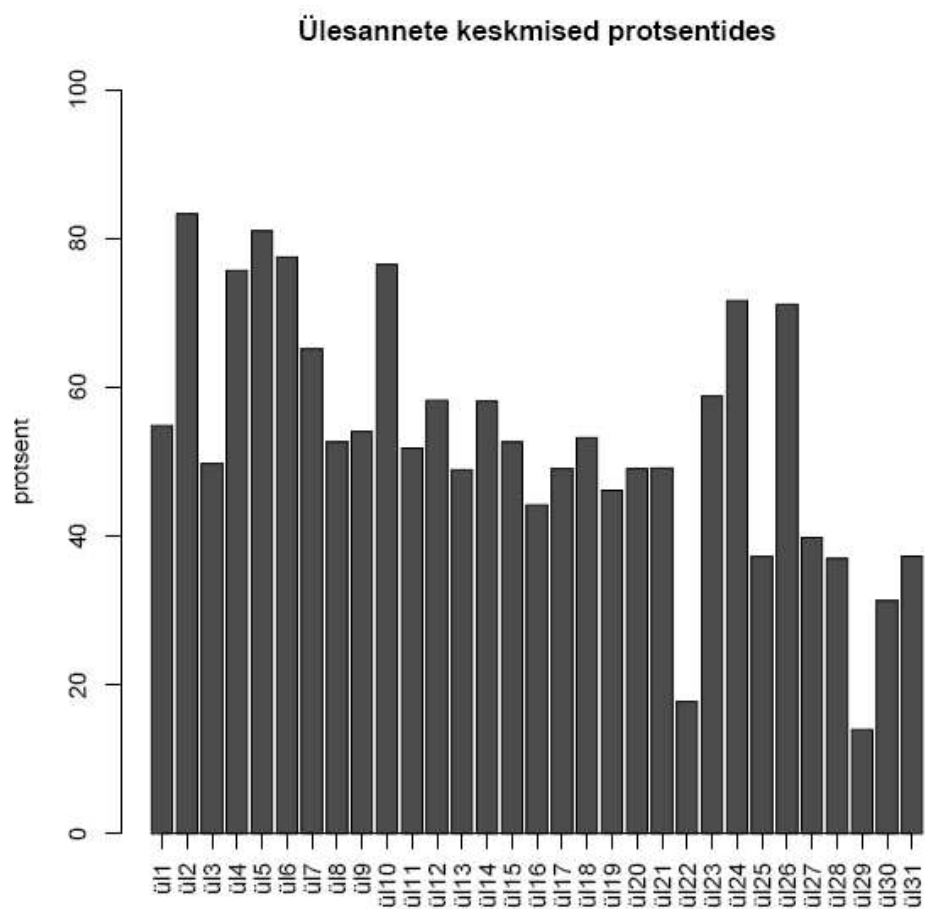
Koolitüüp	Eksaminandide arv	Keskmine tulemus
Gümnaasium	6513	55,3
Kutseõppeasutus	43	37,2
Täiskasvanute gümnaasiumid	586	39,2

Asukoha tüübi järgi koole võrreldes on parimad tulemused teeninduspiirkonnata koolides. Ka see on ootuspärane, sest sellesse koolitüüpi kuuluvad ka need koolid, kuhu õpilaskontingent valitakse. Paremusest järgmised tulemused on maakonnakeskustes asuvates gümnaasiumides, järgnevad suurlinnade ja valla- ja väikelinnade gümnaasiumite tulemused.

**Tabel 2. Eksamitulemused kooli asukoha järgi**

Kooli asukoht	Eksaminandide arv	Keskmine tulemus
Maakonnakeskus	1223	58,0
Suurlinn	2285	53,8
Teeninduspiirkonnata koolid	922	63,4
Valla- ja väikelinnakoolid	2101	51,6

Geograafia eksamitöös oli 31 ülesannet, mis jagunesid omakorda 85-ks osaülesandeks. Järgmisel diagrammil on esitatud tervikülesannete keskmised sooritused.



Tabelites 3 ja 4 on toodud andmed osaülesannete lahendamisedukuse kohta.

**Tabel 3. Geograafia riigieksami (osa)ülesannete soorituse edukus (kõik eksaminandid)**

Ülesanne	Max punktid	Ülesande keskmine sooritus %	Max tulemuse %	Null-tulemuse %
1.	1.00	80	80	20
2.	1.00	30	30	70
3.	1.00	90	90	10
4.	1.00	96	96	4
5.	1.00	78	78	22
7.	1.00	70	66	27
8.	2.00	50	28	28
9.	1.00	76	74	23
10.	1.00	81	81	19
11.	1.00	73	73	27
12.	1.00	46	46	54
13.	1.00	98	98	2

14.	1.00	93	93	7
15.	0.50	78	78	22
16.	0.50	54	54	46
17.	0.50	69	69	31
18.	0.50	77	77	23
19.	0.50	65	65	35
20.	0.50	47	47	53
21.	3.00	53	21	16
22.	2.00	50	25	23
23.	2.00	35	11	39
24.	2.00	72	56	12
25.	1.00	54	54	46
26.	1.00	77	77	24
27.	1.00	63	62	35
28.	1.00	73	71	26
29.	1.00	58	53	37
30.	1.00	13	11	85
31.	1.00	70	70	30
32.	3.00	55	16	16
33.	1.00	71	67	25
34.	1.00	79	77	18
35.	1.00	23	9	62
36.	1.00	59	56	38
37.	1.00	65	62	32
38.	1.00	22	21	76
39.	0.50	88	88	12
40.	0.50	46	46	54
41.	0.50	26	26	74
42.	0.50	62	62	38
43.	0.50	62	62	38
44.	0.50	65	65	35
45.	2.00	41	14	30
46.	1.00	37	34	60
47.	1.00	62	62	38
48.	2.00	71	49	7
49.	2.00	50	18	19
50.	1.00	44	44	56
51.	1.00	70	66	27
52.	1.00	27	23	70
53.	1.00	55	54	45
54.	1.00	45	36	46
55.	1.00	33	29	63
56.	1.00	65	62	32
57.	1.00	62	59	35
58.	2.00	60	22	8
59.	2.00	33	6	29
60.	1.00	33	33	67
61.	1.00	59	59	41

62.	1.00	56	56	44
63.	1.00	58	50	35
64.	1.00	53	46	40
65.	1.00	47	39	46
66.	1.00	40	33	54
67.	1.00	10	10	90
68.	2.00	18	6	67
69.	1.00	26	19	67
70.	1.00	68	53	18
71.	1.00	67	56	22
72.	2.00	50	24	24
73.	4.00	72	37	3
74.	2.00	37	22	46
75.	1.00	72	71	29
76.	1.00	84	84	16
77.	1.00	60	60	40
78.	1.00	69	69	31
79.	1.00	30	30	70
80.	1.00	50	50	50
81.	1.00	37	35	61
82.	2.00	14	3	75
83.	3.00	31	3	45
84.	1.00	32	21	57
85.	1.00	43	34	49

**Tabel 4. Geograafia riigieksami (osa)ülesannete soorituse edukus (eesti ja vene keeles vastanud eksaminandid ning noormehed ja neid võrdlevalt)**

Ülesanne	Ülesande keskmine sooritus %	Keskmine sooritus eesti keeles	Keskmine sooritus vene keeles	Keskmine sooritus noormehed	Keskmine sooritus neid
1.	80	80	77	82	78
2.	30	31	19	32	29
3.	90	91	74	91	89
4.	96	97	87	97	95
5.	78	80	59	80	76
7.	70	73	32	73	67
8.	50	52	31	51	49
9.	76	78	50	81	71
10.	81	82	75	81	81
11.	73	74	61	77	70
12.	46	46	44	47	45
13.	98	99	94	99	98
14.	93	93	90	94	93
15.	78	80	60	78	79
16.	54	55	45	51	57
17.	69	68	77	69	69
18.	77	79	59	80	74

19.	65	67	52	68	63
20.	47	48	37	42	52
21.	53	55	27	57	50
22.	50	53	24	51	49
23.	35	37	11	36	34
24.	72	76	30	76	70
25.	54	56	36	56	53
26.	77	77	76	80	74
27.	63	68	16	62	64
28.	73	78	17	73	73
29.	58	61	26	56	59
30.	13	14	3	12	14
31.	70	71	44	73	67
32.	55	59	12	60	51
33.	71	73	53	80	64
34.	79	81	67	88	73
35.	23	24	15	29	19
36.	59	62	29	65	55
37.	65	69	21	69	62
38.	22	24	9	22	23
39.	88	89	76	90	86
40.	46	46	38	44	48
41.	26	26	24	22	29
42.	62	63	57	63	62
43.	62	63	50	62	62
44.	65	65	59	65	65
45.	41	43	13	41	40
46.	37	40	8	39	35
47.	62	64	39	60	63
48.	71	73	47	70	72
49.	50	51	39	46	52
50.	44	45	36	46	43
51.	70	72	49	70	69
52.	27	27	17	31	23
53.	55	56	34	59	51
54.	45	48	14	44	46
55.	33	27	90	35	31
56.	65	67	46	70	61
57.	62	64	36	66	59
58.	60	58	75	59	60
59.	33	32	37	32	33
60.	33	33	29	34	32
61.	59	61	30	61	57
62.	56	57	42	59	53
63.	58	60	36	58	58
64.	53	55	35	53	53
65.	47	48	33	45	48
66.	40	41	29	38	41

67.	10	9	23	13	7
68.	18	17	21	20	16
69.	26	26	28	28	25
70.	68	69	49	68	68
71.	67	69	44	69	66
72.	50	50	50	52	49
73.	72	75	39	72	72
74.	37	38	34	39	36
75.	72	73	55	70	72
76.	84	85	71	83	85
77.	60	60	56	63	57
78.	69	70	65	70	69
79.	30	30	31	30	29
80.	50	53	22	48	51
81.	37	38	24	36	37
82.	14	14	11	13	15
83.	31	31	36	30	32
84.	32	34	15	33	32
85.	43	43	42	45	41