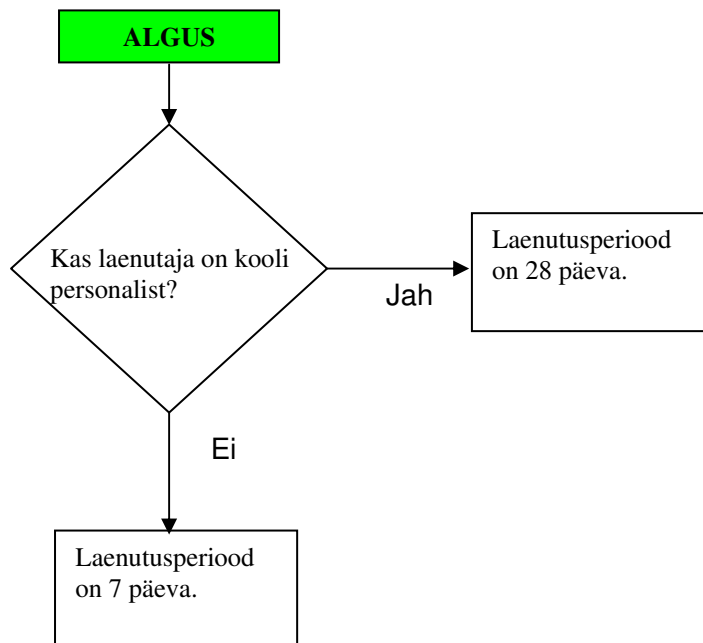


---

# LAENUTUSSÜSTEEM RAAMATUKOGUS

**Mardimäe Gümnaasiumi** raamatukogul on lihtne raamatute laenutamise süsteem: kooli personalile on laenutusperiood 28 päeva ja õpilastele 7 päeva. Järgneval joonisel on seda lihtsat süsteemi kujutatud plokk skeemina:



**Metsataguse Keskkoolil** on sarnane, kuid mõnevõrra keerukam laenutamise süsteem:

- Kõigil väljaannetel, mis on liigitatud "ette tellitud", on laenutusperiood 2 päeva.
- Raamatutel (välja arvatud ajakirjad), mis ei ole ette tellitud väljaannete nimekirjas, on laenutusperiood personalile 28 päeva ja õpilastele 14 päeva.
- Ajakirjadele, mis ei ole ette tellitud väljaannete nimekirjas, on laenutusperiood kõigi jaoks 7 päeva.
- Kõik need, kellel on hetkel mõni laenutustähtaeg ületatud, ei saa midagi laenata.

---

## 1. KÜSIMUS: LAENUTUSSÜSTEEM RAAMATUKOGUS

X402Q01

Sa oled **Metsataguse Keskkooli** õpilane ja sul ei ole hetkel ühtegi laenutähtaega ületatud. Sa tahad laenutada raamatut, mis ei ole ette tellitud raamatute nimekirjas. Mitmeks päevaks saad sa raamatut laenata?

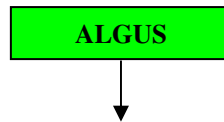
Vastus: ..... päeva.

---

## 2. KÜSIMUS: LAENUTUSSÜSTEEM RAAMATUKOGUS X402Q02 – 01 02 11 12 21 22 23

31 99

Koosta plokk skeem Metsataguse Keskkooli raamatukogu laenutuse jaoks nii, et automaatne kontrollsüsteem suudaks selle järgi toimida raamatute ja ajakirjade laenutamisel raamatukogust. Sinu kontrollsüsteem peab olema nii hea kui võimalik (see tähendab peab sisaldama vähima arvu kontrollsammude). Pane tähele, et igal kontrollsammul võib olla ainult **kaks** lõpptulemust ja need tuleb sobivalt tähistada (näiteks "Jah" ja "Ei").



## LAENUTUSSÜSTEEM RAAMATUKOGUS: PUNKTIARVESTUS 1

### *Õige vastus*

Kood 1: 14 päeva.

### *Vale vastus*

Kood 0: Muud vastused.

Kood 9: Vastus puudub.

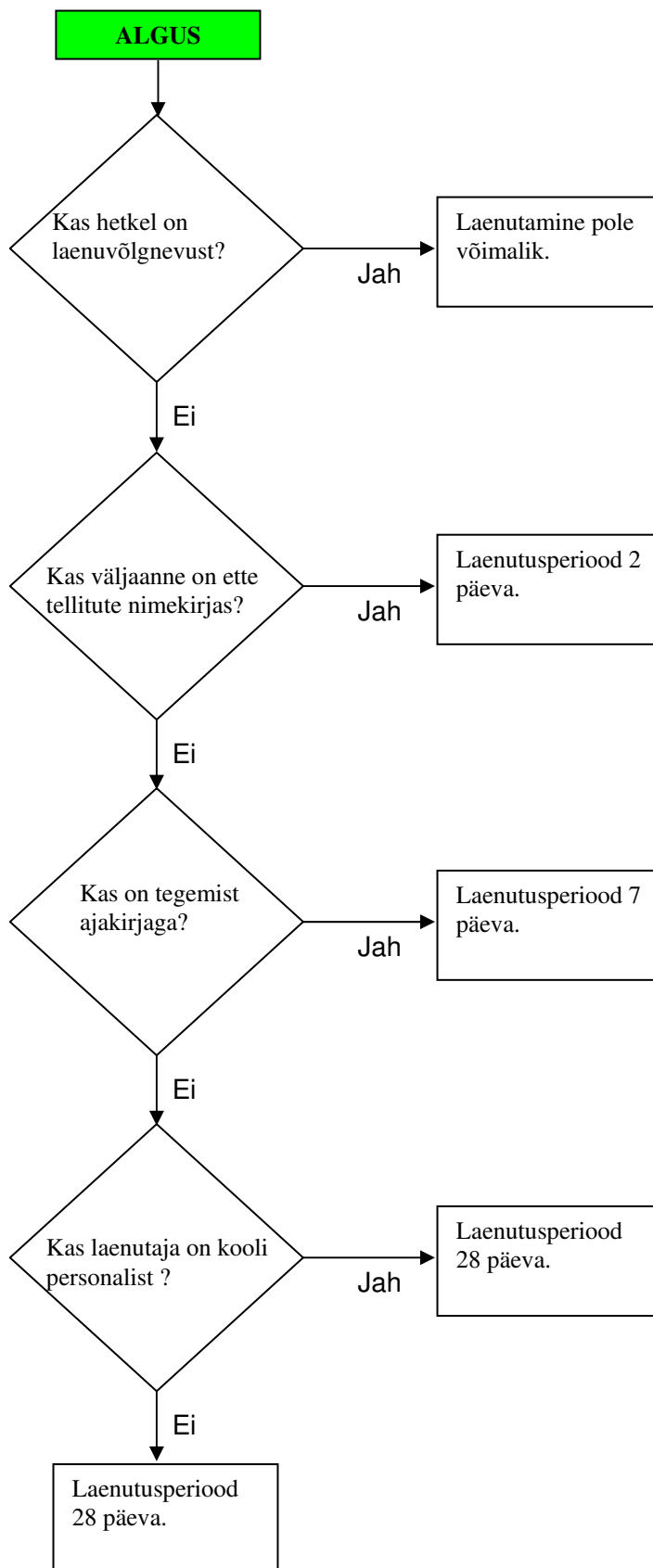
## LAENUTUSSÜSTEEM RAAMATUKOGUS: PUNKTIARVESTUS 2

Tähelepanuks hindamisel:

Hindamisel ei oma tähtsust kujundite (rombid, ristkülikud, nooled) valik. Hindamisel tuleb keskenduda sammude loogilisele sobivusele, mitte sellele, kas õpilane oskab joonistada plokk skeemi. Arvesse lähevad ka sellised vastused, kus tekstina esitatud väited ei ole ümbritsetud rombide või ristkülikutega.

## Õige vastus

Kood 31: Kõige tõhusam on järgmine süsteem, milles on neli kontrollplokki:

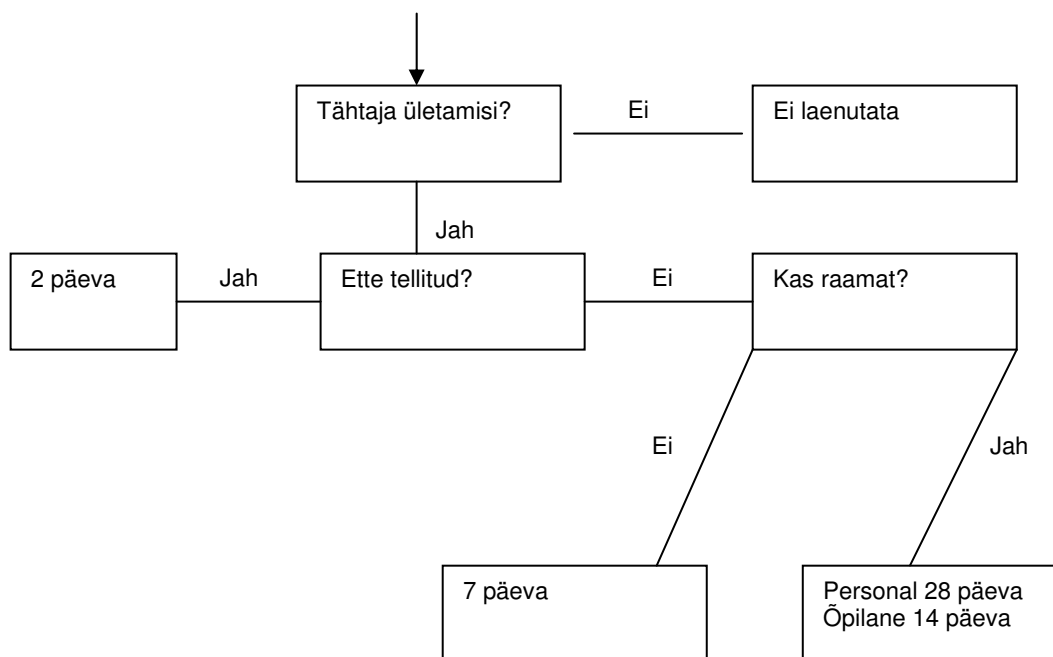


Pange tähele, et võib kasutada ka samaväärseid väiteid. Näiteks väljendi "Kas laenutaja on kooli personalist?" asemel võib olla ka küsimus "Kas laenutaja on õpilane või koolitöötaja?" Oluline on, et järgnevad otsused haakuksid selle küsimusega ja et sellele küsimusele oleks vaid kaks vastusevarianti "õpilane" ja "personal/koolitöötaja".

### ***Osaliselt õige vastus***

Kood 21: Neli kontrollplokki on antud õiges järjestuses, kuid neis sisaldub üks "väike viga". Näiteks:

- Üks laenusperiood on vale.
- Üks laenusperiood puudub.
- Üks või rohkem *Jah/Ei* puudub.
- Üks *Jah/Ei* on valesti koostatud. Näiteks:



Kood 22: Võlgnevuse kontroll on kirjutatud eraldi väljapoole plokkskeemi, kuid ülejäänud kontrollplokid on skeemis õiged ja õiges järjestuses.

Kood 23: Kaks kontrollplokki on vales järjestuses, lõpeb 5. sammuga, ÜKS ekstra vajalik kontrollplokk on puudu. Kuigi süsteem on "täielik", pole see kõige efektiivsem. "Täielikkuse" all mõistame seda, et pakutud kontrollsüsteem annab õige laenusperioodi kõikidel juhtudel.

Kood 11: Plokkskeem on õige, välja arvatud see, et esimesed kolm kontrollplokki on vales järjestuses ja seda ühel järgmistest (aga mitte mõlemal) viisidest:

- "ette tellitud" ja "ajakirja" kontrollplokid on vahetuses.
- "võlgnevuse" ja "ette tellitud" plokid on vahetuses.

Kood 12: Võlgnevuse kontroll on kirjutatud eraldi väljapoole plokkskeemi. Ülejäänud kolm kontrollplokki on esitatud õiges järjekorras, aga "väikese veaga".

**VÕI**

Puudub võlgnevuse kontrolli plokk, kuid ülejäänud kontrollplokid on täiesti õiged ja ka õiges järjestuses.

### **Vale vastus**

Kood 01: Süsteem on "täielik", kuid sisaldab rohkem kui viis kontrollplokki.

Kood 02: Muud vastused.

- Süsteem on mittetäielik ja pole esitatud üheski eelnevas pakutud hindamise koodis.
- 5 või enam kontrollplokki ja mittetäielik süsteem.
- 5 kontrollplokki, kusjuures puudub "võlgnevuse" kontroll.
- Kontrollplokil on rohkem kui 2 väljundit.

Kood 9: Vastus puudub.