

# ТЕСТОВЫЕ ОЦЕНКИ

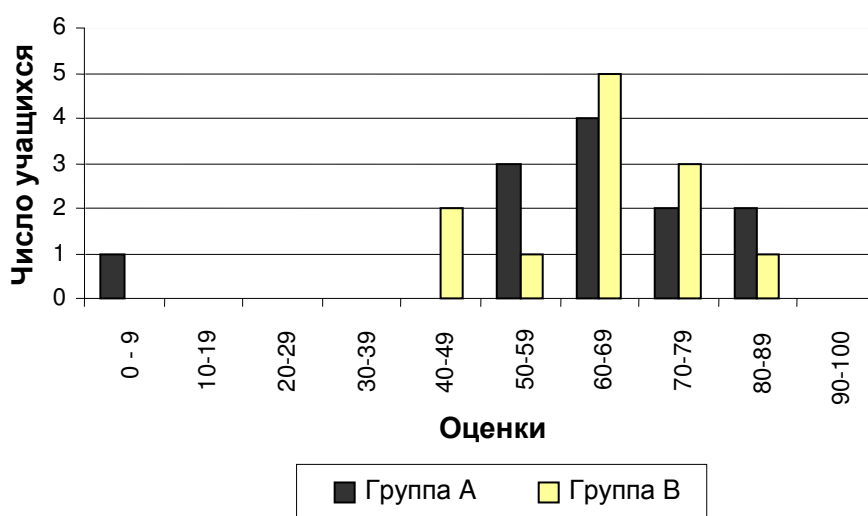
## ВОПРОС 1 – ТЕСТОВЫЕ ОЦЕНКИ

M513Q01 - 0 1 9

Ниже на столбчатой диаграмме представлены результаты выполнения теста по биологии группами учащихся, обозначенными как Группа А и Группа В.

Средняя оценка группы А равна 62,0 и средняя оценка Группы В равна 64,5. Считается, что учащийся справился с тестом, если его оценка 50 или более баллов.

Оценки по тесту по биологии



Посмотрев на диаграмму, учительница сделала вывод о том, что Группа В выполнила тест лучше, чем Группа А.

Учащиеся Группы А не согласны с ее мнением. Они стараются убедить учительницу в том, что учащиеся Группы В не обязательно выполнили тест лучше них.

Используя диаграмму, приведите один математический довод, которым могли бы воспользоваться учащиеся Группы А.

## ТЕСТОВЫЕ ОЦЕНКИ: ОЦЕНКА ОТВЕТА НА ВОПРОС 1

### ***Ответ принимается полностью***

- Код 1: Приведен один правильный аргумент. Правильный аргумент может быть связан с числом учащихся, справившихся с тестом, с существенным влиянием на результаты самого слабого ученика или с числом учащихся, получивших самые высокие оценки.
- В Группе А больше учащихся справились с тестом, чем в Группе В.
  - Если не учитывать оценку самого слабого ученика в Группе А, то учащиеся Группы А выполнили тест лучше учащихся Группы В.
  - По сравнению с учащимися Группы В больше учащихся Группы А получили оценки 80 или более.

### ***Ответ не принимается***

- Код 0: Другие ответы, включая ответы, не содержащие математических аргументов или содержащие неверные математические аргументы, а также ответы, которые просто описывают различия результатов, но не объясняют, почему Группа В выполнила тест не лучше Группы А.
- Учащиеся Группы А явно лучше, чем учащиеся Группы В по биологии. Этот результат по тесту просто совпадение.
  - Потому что разница между наибольшей и наименьшей оценками в Группе В меньше, чем в Группе А.
  - В Группе А результаты в пределах 80-89 баллов и 50-59 баллов лучше.
  - В Группе А интер-квартиль больше, чем в Группе В.
- Код 9: Ответ отсутствует.